

Exposé

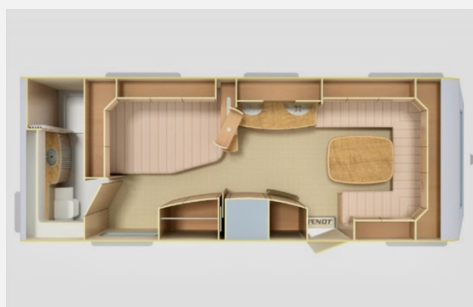
Fendt Platin 650 TFD gepflegt winterfest

14.990,- €

Fahrzeug



Grundriss



Technische Daten

Modell-/Baujahr	2008, 2008
Anzahl Schlafplätze	4
Gesamtlänge	840 cm
Gesamtbreite	250 cm
Höhe	260 cm
techn. zul. Gesamtmasse	2000 kg
Infrastruktur	WC Küche
	Rundsitzgruppe
	Doppel-/franz. Bett, Doppelbett längs

Zum Verkauf steht unser geliebter und gepflegter **Fendt Wohnwagen inkl. Vorzelt und schneelasttauglichem Schutzdach**. Der Wohnwagen hat einen Dauerstellplatz auf einem CP in Kärnten (Bezirk Spittal) und kann nach Absprache besichtigt werden.

Aus Altersgründen und wegen der weiten Anreise geben wir unseren Dauerstellplatz auf. Der Dauerstellplatz kann nicht übernommen werden.

Der Wohnwagen hat keinen TÜV/Pickerl, ist aber speziell in Österreich versichert.

Der Wagen wurde nur von uns genutzt. Keine Vermietung. Selbst bei -20°C war es im Winter mit der ALDE Heizung immer schön warm.

Wir sind Nichtraucher und hatten auch keine Haustiere im Wohnwagen.

Auf Wunsch, und gegen Aufpreis, kann das Fahrzeug wieder mit Pickerl/TÜV versehen werden.

Ausstattung:

- Heckbadezimmer mit Kassettentoilette, Waschbecken und separater Dusche
- Warmwasser durch Boiler in ALDE Heizung
- Geräumiger Küchenbereich mit Spüle
- Vorratsschrank mit Apothekeauszug
- Großer Kühlschrank (gesamt 175L) mit separatem Gefrierfach (31L)
- Gasherd 3-flammig
- Backofen (Gas)
- Dunstabzug 230V
- Rundsitzgruppe mit Einsäulen-Hubtisch (viel Beinfreiheit)
- Sitzgruppe kann zu Doppelbett/Liegefläche umgebaut werden
- Franz. Festbett (ca. 190 x 160 cm) mit erneuerter Matratze
- Daher 4-5 Schlafplätze
- Schlafbereich mit Schiebetür abteilbar
- Verdunklungsrollos mit Fliegenschutz
- 2 große Midi HEKI Dachfenster, aufstellbar trotz Schutzdach
- 1 kleines HEKI im Heckbadezimmer, aufstellbar
- Gas-Außensteckdose (z.B. für Grill)
- Winterabdeckung für Lüftung Kühlschrank
- ALDE Heizung 3010 mit 2 Pumpen, ideal für Wintercamping (Gas und 220V), Wichtig: 2 Flachheizkörper im Bad !
- Großes Allwetter Vorzelt Brand Titania (ca. 530 x 250cm) mit Gestänge und Sonnendach (160 x 250cm)
- Allwetter Schutzdach der Fa. Dobler mit zwei Lichtschächten, sehr gute Qualität, winter-schneelasttauglich (www.doblerdach.de)

Sonstige Ausstattung:

Weiteres Inventar kann ggf. bei geringem Aufpreis mit übernommen werden (Zwischenverkauf vorbehalten):

Geschirr, Gläser, kleiner Rollwagen, Teppiche.

Diverse Einrichtungsgegenstände wie Kühlbox, Mikrowelle, 2 große leichte Plastiktische, Campingstühle, großer Sonnenschirm mit schwerem Standfuß, elektr. Rasenmäher, Strandkorb, 2 Fahrräder, SAT Schüssel mit Mast und Halterung für Deichsel, Fernseher LG 21.5" HD (220V), SONY Stereo Radio

- Pakete (Frosterfach Maxi, Kühlschrank über 110 l)
- Warmwasserheizung
- Warmwasser





Verkäufer