

Exposé

Weinsberg CaraSuite 650 MG Sofort verfügbar

105.000,- €

MwSt. ausweisbar

Fahrzeug



Grundriss



Technische Daten

| | |
|--------------------------------|---|
| Modell-/Baujahr | 2024 |
| Anzahl der Achsen | 2 |
| Leistung | 103 KW / 140 PS |
| Schadstoffklasse/-norm | Euro 6 |
| Basisfahrzeug | FIAT Ducato |
| Getriebe | Schaltgetriebe |
| Antriebsart | Frontantrieb |
| Anzahl Schlafplätze | 5 |
| Gesamtlänge | 699 cm |
| Gesamtbreite | 232 cm |
| Höhe | 294 cm |
| Innenhöhe | 215 cm |
| Aufbauart | Teilintegriert |
| techn. zul. Gesamtmasse | 3500 kg |
| Infrastruktur | Küche WC |
| Liegeflächen | Hubbett (192x140/120) Heck (210x135/123) |
| Sitze mit Gurt | 4 |
| Radstand | 403 cm |
| Anhängerlast (gebremst) | 2000 kg |
| Kraftstoff | Diesel |
| Heizung | Truma C6 Gasheizung E |
| Kühlschrankvolumen | 133 l |
| Batterie | 80 Ah |
| Polster | Turin |
| Steckdosen 230V | 6 |
| Steckdosen USB | 2 |
| Führerscheinklasse | B |
| Farbe | weiß |
| | Mittelsitzgruppe |
| | Hubbett, Doppelbett quer |

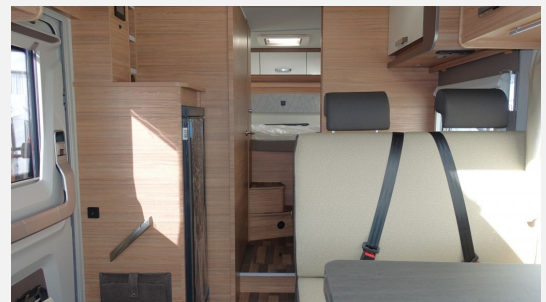
Schreib-/Druckfehler vorbehalten.

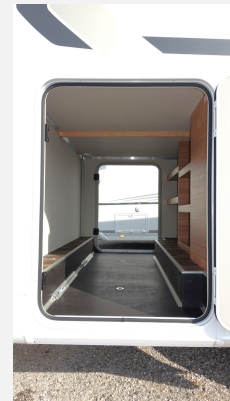
- **Fiat Paket (Caracompact, Caraloft, Carahome)**, Klimaanlage Fahrerhaus Fiat, manuell, Tempomat - Cruise Control, Höhenverstellung Beifahrersitz, Außenspiegel elektrisch verstell- und beheizbar, Fahrerhaussitze drehbar, Bereifung 16" statt 15", Airbag Beifahrer, Fahrer- und Beifahrersitz mit Doppelarmlehnen und Kopfstützen, Sitzkasten-Verkleidungen, **Smart Paket CB**, ABS, Airbag Fahrer, ASR, Dieseltank 90 l, Elektr. Fensterheber, Ersatzrad, ESP, Rußpartikelfilter, Tempomat, Wegfahrsperre, Motor Klimaanlage, Isomatten Fahrerhaus, Lautsprecher im Wohnraum, Hecktüren mit Rollo, Teppich Fahrerhaus, Steckdosen im Wohnraum 12V und 220V, Radiovorbereitung
- Pakete (Media-Paket, FIAT Paket – WEINSBERG, WEINSBERG Smart-Paket I)
- Bedienanleitung (deutsch)
- 6-Gang-Schaltgetriebe, FIAT Ducato 3.500 kg*** (103 kW / 140 PS); Frontantrieb; Euro 6d-Final
- Aufbau tür: WEINSBERG PREMIUM, Einstiegstufe elektrisch, Insektenschutz tür, Ein-Schlüssel-Schließanlage
- Bezug „Turin“ für Piloten-Komfortsitze, MediKit Gutschein, Seifen- und Spülmittelspender, Dichtigkeitsgarantie 10 Jahre, Pannenhilfset
- Garagentür 80 x 110 cm, links, Service-/Stauraumklappen und Garagentür/-klappe mit Ein-Hand-Bedienung, WEINSBERG Easy-Travel-Box, Serviceklappe für ServiceBox 70 x 40 cm, Bug links, Gaskasten für 2 x 11 kg Gasflaschen, Garagentür 80 x 110 cm, rechts, Einfacher Zugang zu Gaskasten über Servicetür in der Seitenwand
- 16" Bereifung, Leichtmetallfelgen für Serienbereifung, Lenkrad und Schaltknäuf in Lederausführung, Lenkrad mit Bedienelementen für Radio, Sitzkasten-Verkleidungen Fahrerhaussitze, Kraftstofftank 90 Liter, LED-Tagfahrlicht, All-in-One Navigationssystem, PIONEER Media-Center 6,8" (SPH/DA160DAB), Rückfahrkamera, inkl. Verkabelung, Head-up Display, Original FIAT Captainchair-Sitze mit Armlehnen und Passform-Sitzbezüge für Fahrer-/Beifahrersitz im WEINSBERG Wohnwelt-Design, Anhängerkupplung, starr, Außenspiegel elektrisch einstell- und beheizbar, Linkslenker, Elektrische Fensterheber (Fahrer- und Beifahrertür), Halogen Serienscheinwerfer mit Tagfahrlicht, Chassis Uni-Lackierung: Weiß, Kühlergrill schwarz, mit verchromter Spange, Frontstoßfänger genarbt, unlackiert Grau, Klimaanlage Fahrerhaus, manuell – inkl. Pollenfilter und Außentemperaturanzeige, Fahrerairbag, Beifahrerairbag, Höhenverstellung Fahrersitz, Tempomat – Cruise Control, Hill Holder (Berganfahrhilfe), Elektronische Wegfahrsperre, Elektromechanische Servolenkung, Trailer Stability Control System, Post Collision Braking System, Seitenwindassistent, Fahrzeugschlüssel mit Fernbedienung zur Ver- und Entriegelung der Fahrerhaustüren, Maximale Traglast der Heckgarage: 150 kg, Breitspurfahrwerk, Hinter-/Vorderachsstabilisator, Scheibenbremsen
- Ausstellfenster 70 x 40 cm (Heck links), Ausstellfenster Hutze, mit Insektenschutz und Verdunklung (Bug), Ausstellfenster 52 x 50 cm, mit Insektenschutz und Verdunklung (Toilettenraum), Fenster mit Doppelverglasung getönt, vorgehängt und ausstellbar, mit Insektenschutz und Verdunklung, Dachhaube 40 x 40 cm klar, mit Insektenschutz und Verdunklung (Heck), Dachhaube 28 x 28 cm, mit Insektenschutz (Toilettenraum)
- GFK-Dach mit reduzierter Hagelempfindlichkeit in Weiß, Alu-Glattblech, weiß, Widerstandsfähige Unterbodenbeschichtung, Dach- und Seitenwände in Sandwichbauweise
- Heckleuchenträger mit LED-Leuchten, Vorzeltleuchte mit Bewegungsmelder
- Möbeldekor: Tiberino, Vinyl-Bodenbelag, Belüftete Stauschränke und Truhen, Profilleisten teilweise in Echtholz
- Polster: TURIN, Monositzgruppe mit Einhängetisch, inkl. ausdrehbarer Tischverlängerung, EvoPore HRC Matratze, nur Festbetten, Bettumbau der Sitzgruppe, Verlängerbarer Tisch, Garderobe, Hubbett mit hochwertiger Hubmechanik, Kiiper-Netze für je 1 Ablage (Heck rechts und links)
- Alufelgen, Außenspiegel beheizbar, Außenspiegel elektrisch, Beifahrersitz drehbar, ESP inkl. Hill-Holder, Größerer Dieseltank, Lederlenkrad, Multifunktionslenkrad, Servolenkung, Tagfahrlicht LED, Zentralverriegelung

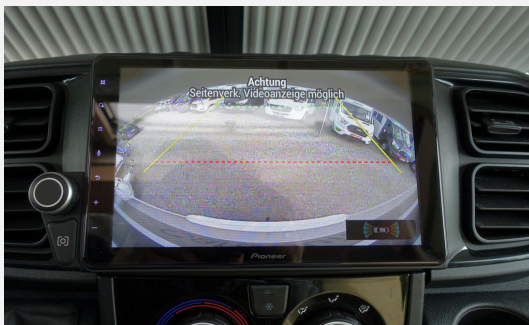
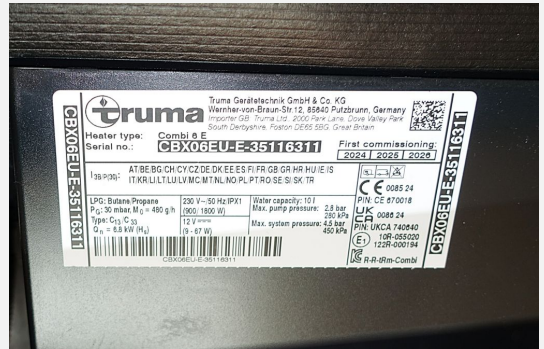
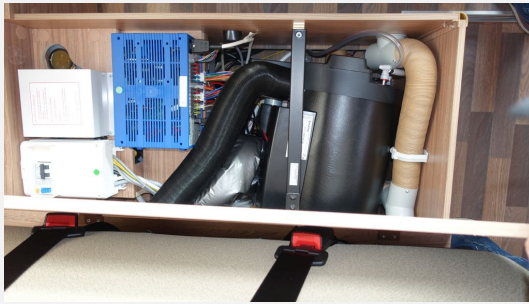
- Kassetten-Toilette DOMETIC drehbar, 3-Flammen-Kocher mit Glasabdeckung, Spülbecken aus Edelstahl, versenkt, Automatische Energiewahl für Kühlschrank (AES), Gasbedienteile zentral angeordnet, Hochwertiger kugelgeführter Auszug mit Soft-Close, mit Besteckeinsatz, Küchenrückwandverkleidung aus Schichtstoff, Toilettenraum in Holz- bzw. Kunststoffoptik, Wand-/Deckenhalter für Brausekopf, Spiegelschrank, Kühlschrank 133 Liter, Duschrom de Luxe mit Kunststoffverkleidung und Duschtür
- Heizung TRUMA Combi E, Wasserfiltersystem „bluuwater“, TRUMA DuoControl CS (inkl. Gasfilter), TRUMA iNet X Master, Gasflaschenauszug für max. 2 x 11 kg Gasflaschen, Gasschlauch Ausführung D/AT/ES/FI/BE/IT/NL/DK, Gasregler Ausführung D/AT/ES/FI/BE/IT/NL/DK, Umluftanlage 12 V, Wasserversorgung mit Tauchpumpe, Warmwasserversorgung mit Einhebel-Mischbatterie, Heizung TRUMA Combi 6, Gasanlage 30 mbar, Wasserleitungen im isolierten Bereich verlegt
- 230 V SCHUKO-Steckdose, zusätzlich (Garage), 230 V SCHUKO-Steckdose zusätzlich, (Küche, 1 Stück), LED-Beleuchtung im Wohnraum, Versenkte Halogenbeleuchtung im T-Raum, 230 V SCHUKO-Steckdosen Variante „D/AT/ES/FI/BE/IT/NL/DK/SE“, Zuschalt-/Trennautomatik für Starter- und Aufbau-Batterie, Ladeautomat elektrisch für Aufbau-/Fahrzeugbatterie, CEE-Außenanschluss für 230 V, mit Sicherungsautomat, FI-Schutzschalter, Ladebooster für Aufbau-Batterie, USB-Steckdose (1 Stück), im Bug
- Ausstellfenster, Fahrerhaustür, Hebe-Kippfenster, Heckgarage, Mini-Heki, 2. Garagentür, GFK-Dach, Verdunkelungs- und Fliegenschutzrollos, Vorzeltleuchte
- Fahrersitz drehbar, Fahrerhaus-Verdunkelungssystem, LED-Beleuchtung
- Klimaanlage FH manuell, Umluftanlage
- 3-Flammkocher, AES-Kühlschrank, Kühlschrank mit Frostfach
- Cassetten-Toilette, Dusche, Frischwassertank, Warmwasserboiler
- Gasflaschenkasten für: 2x11 kg Fl.
- Android Auto, Apple CarPlay, Bluetooth Fahrerhaus, DAB Radio, Navigationssystem, Radio/Tuner, Rückfahrkamera
- Zusatzbatterie
- Isofix

Bilder











Verkäufer

CARAMobil GesmbH
Herr Alexander Sieger
Arbeitergasse 27A
2333 Leopoldsdorf

☎ +43 2235 43800

✉ a.sieger@caramobil.at

Verkäufer

Herr Alexander Stummer
Arbeitergasse 27

☎ +43 2235 43800

✉ office@caramobil.at