

Exposé

Hymer B-Klasse MC T 600 Mercedes, Winkelküche, Autom.

157.010,- €

MwSt. ausweisbar

Fahrzeug



Grundriss



Technische Daten

Anzahl der Achsen	2
Leistung	110 KW / 150 PS
Schadstoffklasse/-norm	Euro 6
Basisfahrzeug	Mercedes Sprinter
Motordetails	Mercedes 415 CDI 150 PS
Getriebe	Automatik
Antriebsart	Frontantrieb
Anzahl Schlafplätze	4
Gesamtlänge	719 cm
Gesamtbreite	229 cm
Höhe	296 cm
Innenhöhe	198 cm
Aufbauart	Teilintegriert
techn. zul. Gesamtmasse	3500 kg
Auflastung	4430 kg
Infrastruktur	Küche WC
Liegeflächen	Heck (197 x 86) Heck (189 x 86)
Sitze mit Gurt	4
Kraftstoff	Diesel
Heizung	Truma Combi 6 E LCD
Kühlschrankvolumen	142 l
Wasservorrat	180 l
Abwassertankvolumen	150 l
Batterie	AGM 95 Ah
Farbe	weiß
	L-Sitzgruppe
	Einzelbett

Beschreibung

Finanzierungsbeispiel: 36 x monatlich 954,- Anzahlung/Eintausch 47.103,- Restwert 95.922,-*

Neufahrzeug jetzt bei uns in Eferding. Premium-Teilintegrierter auf Basis Mercedes Sprinter mit Doppelboden und HYMER SLC Chassis mit Drehstabfederung und Einzelradaufhängung. Umfangreiche Ausstattung mit Automatik, Abstandstempomat DISTRONIC, Mercedes Navi MBUX 10,25 Zoll mit Rückfahrvideo, Fahrassistenten-Paket, Truma Combi 6E Heizung mit zusätzlicher Elektroheizung, uvm. Hochwertiger HYMER PUAL Aufbau mit geschäumten Wänden in Aluminium-Glattblech mit besonders guter Isolierung. Preis zzgl. Kosten für Fracht und Eintrag Genehmigungsdatenbank. Irrtum und Änderungen vorbehalten.

Detailinformationen und Videos zu weiteren Angeboten auf unserer Internetseite!

Für Beratung und Fahrzeugbesichtigung bitten wir um telefonische Terminvereinbarung!

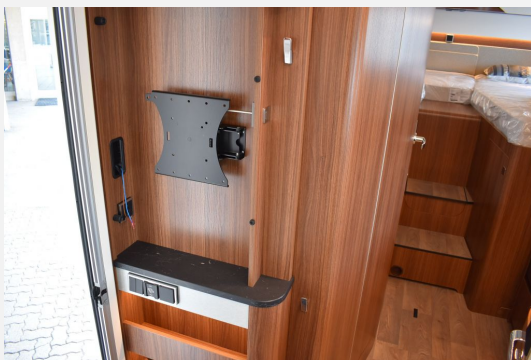
*Gerne informieren wir Sie über Details zu diesem und weiteren Finanzierungsbeispielen

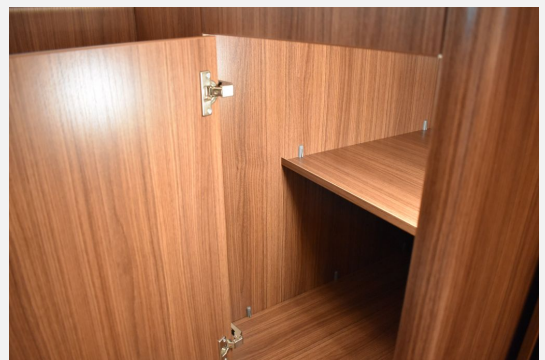
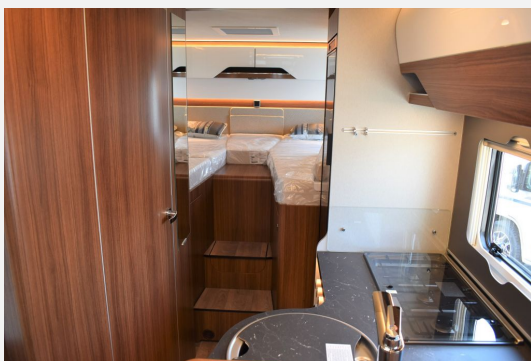
Ausstattung

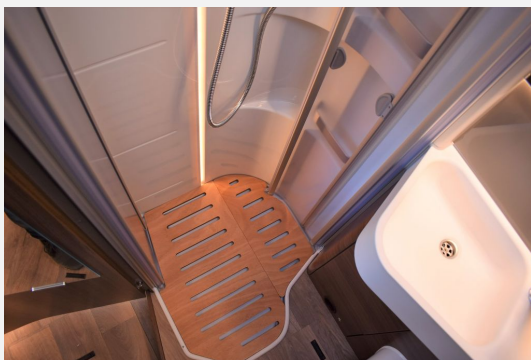
- Abstandstempomat, Airbag Beifahrer, Airbag Fahrer, Alufelgen, ASR, Außenspiegel beheizbar, Außenspiegel elektrisch, Elektr. Fensterheber, ESP inkl. Hill-Holder, Lederlenkrad, Multifunktionslenkrad, Nebelscheinwerfer, Pilotensitze, Rußpartikelfilter, Servolenkung, Tagfahrlicht, 16 Zoll Alufelgen mit Ganzjahresreifen, Automatik 9G-Tronic mit Hold-Funktion, Dieseltank 92 Liter, Eco Start/Stop, verstärkte Lichtmaschine, Booster, Elektrische Parkbremse, Fahrassistenten-Paket, Höhen- und Neigungsverstellung für Pilotensitze, HYMER SLC-Chassis mit Drehstabfederung und Einzelradaufhängung, Kühlergrill Chrom, Nebelscheinwerfer mit Abbiegelicht, Stoßfänger vorne in Wagenfarbe, Style-Paket Mercedes Teilintegriert, Wohnkomfort-Paket 4, Zentralverriegelung Fahrerhaus, Ausstattungslinie Plus
- 2. Garagentür, Außenstauraumklappe, Ausstellfenster, Doppelboden, Einstiegstufe elektrisch, Glattblech, Heckgarage, Rahmenfenster, Verdunkelungs- und Fliegenschutzrollos, Vorzeltleuchte, Eingangstür mit Fenster, Fliegenschutztür, GFK-Leichtbauboden, HYMER Panoramadachlüfter 800 x 500, Panoramadach über Fahrerhaus
- Ambiente-Beleuchtung, Fahrerhaus-Verdunkelungssystem, Fahrerhaussitze drehbar, LED-Beleuchtung, Umbaubett, Bettumbau Sitzgruppe, Komfort L-Sitzgruppe, Leintücher für Heckbetten, Textilleder/Stoffkombination, Verbindungspolster zwischen Einzelbetten
- Umluftanlage, Halbautomatische Klimaanlage Tempomatik, Truma Combi 6E mit Elektroheizstab
- 3-Flammkocher, AES-Kühlschrank, Kühlschrank mit Frostfach, Smart-Tower-Kühlschrank 142 Liter
- Cassetten-Toilette, Dusche separat, Warmwasser, Frisch- und Abwassertank isoliert und beheizt, Holzrost für Dusche
- Gasflaschenkasten für: 2x11 kg Fl.
- Bluetooth Fahrerhaus, DAB Radio, Navigationssystem, Rückfahrkamera, TV-Halter schwenkbar, Navi Mercedes MBUX 10,25 Zoll mit Sprachsteuerung, TV-Vorbereitung
- Ladebooster, Zusatzsteckdosen mit USB

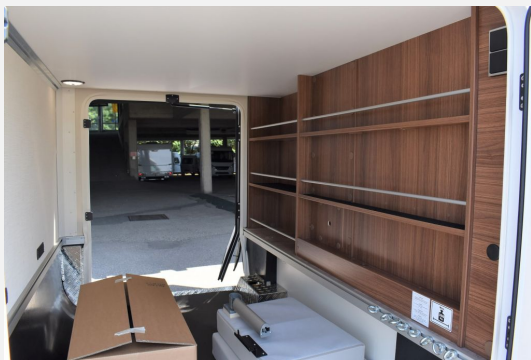
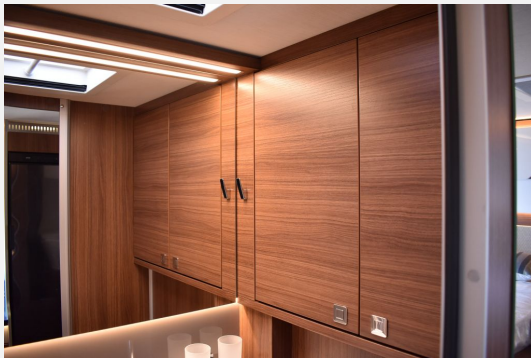
Bilder











Verkäufer

HYMER Sulzbacher GmbH
Sulzbacher Verkaufsteam
Goldenberg 1
4070 Eferding

☎ +43(0)7272 2542-57

✉ info@sulzbacher.at